

1

2

3

4

5

6

A

B

C

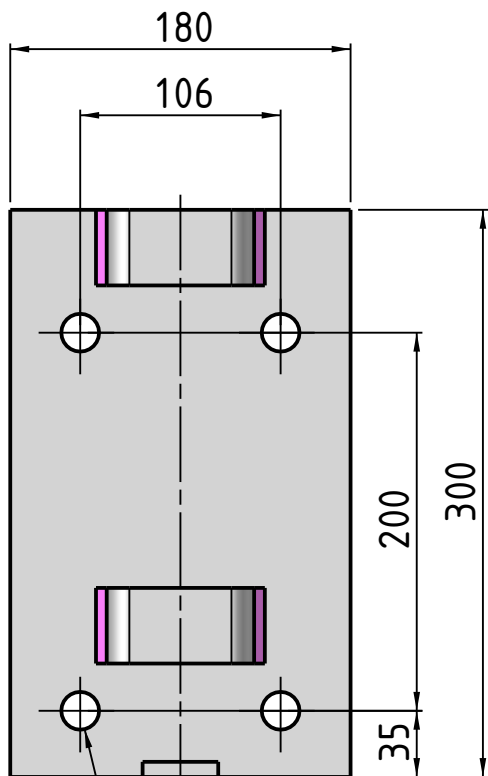
D

A

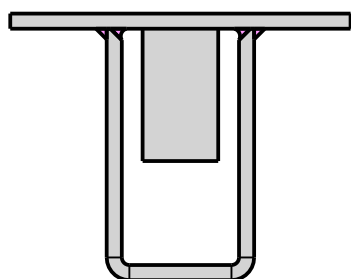
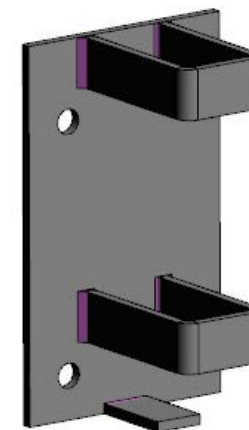
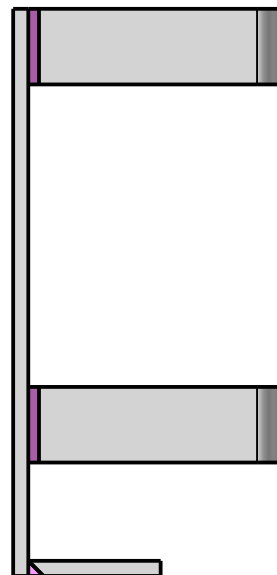
B

C



D



4x Ø 20



Alle Rechte an diesem Dokument  
liegen bei der Donatsch Söhne AG.

Pos	Stk	Bezeichnung	Art.Nr.	Kd.Art.Nr.	Werkstoff	Rohmass	Gewicht	Bemerkung	
1	1	Pfostenschuh INP120	509.03.0150	-	S235JR	-	5.07kg		
Allgemeintoleranz nach DIN ISO 2768-c (grob)			Oberflächenbehandlung: feuerverzinkt			Format A4 1/1	gezeichnet	13.12.2018	MS
<b>Pfostenschuh für INP120</b>  Pfostenschuh für INP120						Masstab <b>1:4</b>	geändert	13.12.2018	-
							geprüft	-	-
							Status	-	-
						Dok.Art	-		
 					Sägenstrasse 14 CH-7302 Landquart www.donatsch-ag.ch		<b>2436</b>		Index -

1

2

3

4

5

6